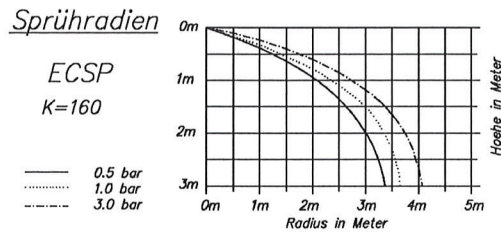
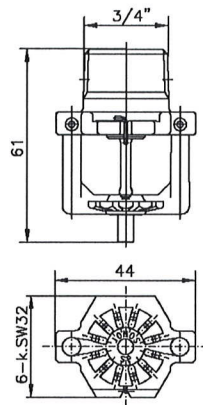


## ELO- Schirmsprinkler DN20- K160, Typ: ECSP



### Technische Daten

Sprühcharakteristik	ELO- Schirmsprinkler SP, hängend
Ansprechempfindlichkeit	Quick- Response RTI- 035
	Standart- Response RTI- 055
	Normal- Response RTI- 105
max. zulässiger Betriebsdruck	PS 12.5
Auslösedruck	min. 0.35 bar
Auslösetemperatur	57°C, 68°C, 79°C, 93°C, 141°C, 182°C, 260°C
K- Faktor	K- 160

### Material / Oberfläche

Sprinklerkörper	roh = Messing / mc = mattchrom
	gc = glanzchrom / RaI = farbig lackiert
Sprühteller	siehe Sprinklerkörper!
Glasfasshalter	Messing, glanzvernickelt
Glasfass	Borosilikatglas
Dichtung	Stahl, Teflon beschichtet
Stifte	Stahl, rostfrei x40Cr13

*Oberflächen in chemisch vernickelt und vergoldet sind auch möglich!*

### Betrieb

Das Glasfass enthält eine Flüssigkeit, die sich bei Hitze ausdehnt. Wenn die Auslösetemperatur erreicht ist, dehnt sich die Flüssigkeit so weit aus, dass das Glasfass platzt, womit der Sprinkler aktiviert wird und Wasser fließt.

### Installation

Glasfasssprinkler, deren Glasfass gebrochen ist oder Flüssigkeit verloren hat, dürfen nicht installiert werden. Wenn man den Sprinkler waagrecht hält, muss eine kleine Luftblase sichtbar sein. Der Durchmesser der Luftblase liegt zwischen ca. 1.5mm für Auslösetemperaturen bis 57°C und 2.5mm für Auslösetemperaturen bis 260°C.

- Sprinkler dürfen nur durch geschultes Fachpersonal installiert werden.
- Sprinkler dürfen nur mit dem zum jeweiligen Sprinklertyp passenden Sprinklerwerkzeug montiert werden.
- Sprinkler erst nach Fertigstellung der Rohrinstallation in das Rohrnetz einschrauben.
- Das Einschraubgewinde (Fitting / Muffe) muss sauber, fett- und gratfrei sein.

**Niemals** dürfen Sprinkler aus einer beschädigten Verpackung verwendet werden.

**Niemals** dürfen heruntergefallene oder beschädigte Sprinkler eingebaut werden.

**Immer** Sprinkler zum Ausrichten im Uhrzeigersinn drehen. Das Ausrichten im Gegenuhrzeigersinn kann zu Leckage führen.

## Warnung

- Die Sprinkler in der Originalverpackung sind nach den Anforderungen der Zulassungsstelle produziert und geprüft.
- Jede Veränderung der Sprinkler, z.B. das Anstreichen mit Farbe oder verdrehen des Sprühtellers, kann die Wirksamkeit des Sprinklers beeinträchtigen und führt zum Erlöschen der Zulassung und etwaiger Gewährleistungsansprüche an die JOMOS EuroSprinkler AG.
- Sprinkler (Messing und verchromt) dürfen nur in normaler Umgebungsatmosphäre installiert werden. In Bereichen in denen mit aggressiver, korrosiver Atmosphäre oder mit Kriechströmen zu rechnen ist, müssen Sprinkler mit geeigneter Beschichtung oder Edelstahlsprinkler eingesetzt werden.

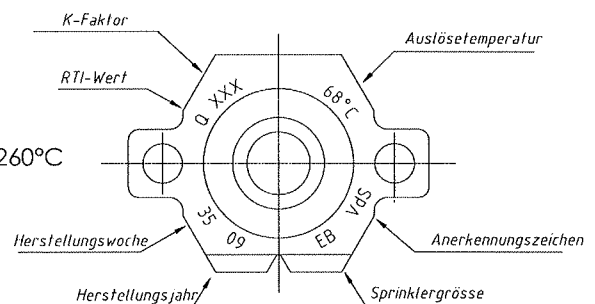
## Bestellverfahren

Geben Sie bei jeder Bestellung die vollständige Bezeichnung mit der dazugehörigen Artikelnummer an. Siehe Tabelle bezüglich der kompletten Bezeichnungen und Teilenummern.

z. B. ECSP 3/4" 79°C RTI- 035 **roh** (Art. Nr. 715 020)

## Legende zur Sprinklerbeschriftung

RTI- Wert	<b>Q</b> = RTI- 035, <b>S</b> = RTI- 055, <b>N</b> = RTI- 105
Herstellungswoche	<b>35</b> = Kalenderwoche 35
Herstellungsjahr	<b>93</b> = Jahr 1993
Auslösetemperatur	57°C, <b>68°C</b> , 79°C, 93°C, 141°C, 182°C, 260°C
Sprinklergrösse	EB= 1/2" K- 160, EC= 3/4" K- 160
K- Faktor	K- 57, K- 80, K- 115, K- 160
Anerkennungszeichen	<b>VdS</b>



Bezeichnung	roh= Messing	mc= mattchrom	gc= glanzchrom	Ral = lackiert
ECSP 3/4" 57°C RTI- 035	Art. Nr. 715 000	Art. Nr. 715 001	Art. Nr. 715 002	Art. Nr. 715 003
ECSP 3/4" 68°C RTI- 035	Art. Nr. 715 010	Art. Nr. 715 011	Art. Nr. 715 012	Art. Nr. 715 013
ECSP 3/4" 79°C RTI- 035	Art. Nr. 715 020	Art. Nr. 715 021	Art. Nr. 715 022	Art. Nr. 715 023
ECSP 3/4" 93°C RTI- 035	Art. Nr. 715 030	Art. Nr. 715 031	Art. Nr. 715 032	Art. Nr. 715 033
ECSP 3/4" 141°C RTI- 035	Art. Nr. 715 040	Art. Nr. 715 041	Art. Nr. 715 042	Art. Nr. 715 043
Vds- Nr. G 4010049				
ECSP 3/4" 57°C RTI- 055	Art. Nr. 715 060	Art. Nr. 715 061	Art. Nr. 715 062	Art. Nr. 715 063
ECSP 3/4" 68°C RTI- 055	Art. Nr. 715 070	Art. Nr. 715 071	Art. Nr. 715 072	Art. Nr. 715 073
ECSP 3/4" 79°C RTI- 055	Art. Nr. 715 080	Art. Nr. 715 081	Art. Nr. 715 082	Art. Nr. 715 083
ECSP 3/4" 93°C RTI- 055	Art. Nr. 715 090	Art. Nr. 715 091	Art. Nr. 715 092	Art. Nr. 715 093
ECSP 3/4" 141°C RTI- 055	Art. Nr. 715 100	Art. Nr. 715 101	Art. Nr. 715 102	Art. Nr. 715 103
ECSP 3/4" 182°C RTI- 055	Art. Nr. 715 110	Art. Nr. 715 111	Art. Nr. 715 112	Art. Nr. 715 113
ECSP 3/4" 260°C RTI- 055	Art. Nr. 715 115	Art. Nr. 715 116	Art. Nr. 715 117	Art. Nr. 715 118
Vds- Nr. G 4010048				
ECSP 3/4" 57°C RTI- 105	Art. Nr. 715 120	Art. Nr. 715 121	Art. Nr. 715 122	Art. Nr. 715 123
ECSP 3/4" 68°C RTI- 105	Art. Nr. 715 130	Art. Nr. 715 131	Art. Nr. 715 132	Art. Nr. 715 133
ECSP 3/4" 79°C RTI- 105	Art. Nr. 715 140	Art. Nr. 715 141	Art. Nr. 715 142	Art. Nr. 715 143
ECSP 3/4" 93°C RTI- 105	Art. Nr. 715 150	Art. Nr. 715 151	Art. Nr. 715 152	Art. Nr. 715 153
ECSP 3/4" 141°C RTI- 105	Art. Nr. 715 160	Art. Nr. 715 161	Art. Nr. 715 162	Art. Nr. 715 163
ECSP 3/4" 182°C RTI- 105	Art. Nr. 715 170	Art. Nr. 715 171	Art. Nr. 715 172	Art. Nr. 715 173
ECSP 3/4" 260°C RTI- 105	Art. Nr. 715 180	Art. Nr. 715 181	Art. Nr. 715 182	Art. Nr. 715 183
Vds- Nr. G 4990046				