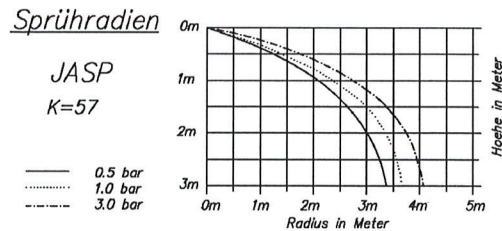
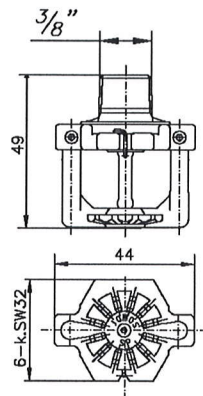


Schirmsprinkler DN10- K57, Typ: JASP



Technische Daten

Sprühcharakteristik	Schirmsprinkler SP, hängend
Ansprechempfindlichkeit	Quick- Response RTI- 035
	Standart- Response RTI- 055
	Normal- Response RTI- 105
max. zulässiger Betriebsdruck	PS 12.5
Auslösedruck	min. 0.35 bar
Auslösetemperatur	57°C, 68°C, 79°C, 93°C, 141°C, 182°C, 260°C
K- Faktor	K- 57

Material / Oberfläche

Sprinklerkörper	roh = Messing / mc = mattchrom gc = glanzchrom / Ral = farbig lackiert
Sprühteller	siehe Sprinklerkörper!
Glasfasshalter	Messing, glanzvernickelt
Glasfass	Borosilikatglas
Dichtung	Stahl, Teflon beschichtet
Stifte	Stahl, rostfrei x40Cr13

Oberflächen in chemisch vernickelt und vergoldet sind auch möglich

Betrieb

Das Glasfass enthält eine Flüssigkeit, die sich bei Hitze ausdehnt. Wenn die Auslösetemperatur erreicht ist, dehnt sich die Flüssigkeit so weit aus, dass das Glasfass platzt, womit der Sprinkler aktiviert wird und Wasser fließt.

Installation

Glasfasssprinkler, deren Glasfass gebrochen ist oder Flüssigkeit verloren hat, dürfen nicht installiert werden. Wenn man den Sprinkler waagrecht hält, muss eine kleine Luftblase sichtbar sein. Der Durchmesser der Luftblase liegt zwischen ca. 1.5mm für Auslösetemperaturen bis 57°C und 2.5mm für Auslösetemperaturen bis 260°C.

- Sprinkler dürfen nur durch geschultes Fachpersonal installiert werden.
- Sprinkler dürfen nur mit dem zum jeweiligen Sprinklertyp passenden Sprinklerwerkzeug montiert werden.
- Sprinkler erst nach Fertigstellung der Rohrinstallation in das Rohrnetz einschrauben.
- Das Einschraubgewinde (Fitting / Muffe) muss sauber, fett- und graffrei sein.

Niemals dürfen Sprinkler aus einer beschädigten Verpackung verwendet werden.

Niemals dürfen heruntergefallene oder beschädigte Sprinkler eingebaut werden.

Immer Sprinkler zum Ausrichten im Uhrzeigersinn drehen. Das Ausrichten im Gegenuhrzeigersinn kann zu Leckage führen.

Warnung

- Die Sprinkler in der Originalverpackung sind nach den Anforderungen der Zulassungsstelle produziert und geprüft.
- Jede Veränderung der Sprinkler, z.B. das Anstreichen mit Farbe oder verdrehen des Sprühtellers, kann die Wirksamkeit des Sprinklers beeinträchtigen und führt zum Erlöschen der Zulassung und etwaiger Gewährleistungsansprüche an die JOMOS EuroSprinkler AG.
- Sprinkler (Messing und verchromt) dürfen nur in normaler Umgebungsatmosphäre installiert werden. In Bereichen in denen mit aggressiver, korrosiver Atmosphäre oder mit Kriechströmen zu rechnen ist, müssen Sprinkler mit geeigneter Beschichtung oder Edelstahlsprinkler eingesetzt werden.

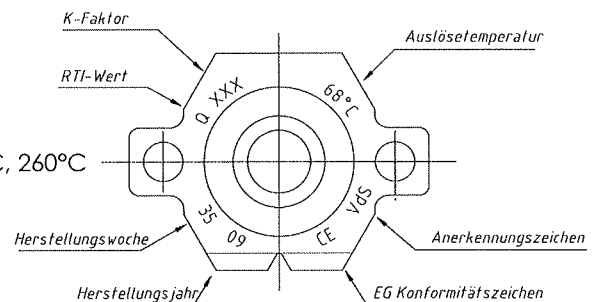
Bestellverfahren

Geben Sie bei jeder Bestellung die vollständige Bezeichnung mit der dazugehörigen Artikelnummer an. Siehe Tabelle bezüglich der kompletten Bezeichnungen und Teilenummern.

z. B. JASP 3/8" 79°C RTI- 035 roh (Art. Nr. 801 020)

Legende zur Sprinklerbeschriftung

RTI- Wert	Q = RTI- 035, S = RTI- 055, N = RTI- 105
Herstellungswoche	35 = Kalenderwoche 35
Herstellungsjahr	93 = Jahr 1993
Auslösetemperatur	57°C, 68°C , 79°C, 93°C, 141°C, 182°C, 260°C
K- Faktor	K- 57, K- 80, K- 115, K- 160
Anerkennungszeichen	VdS
EG- Konformitätszeichen	CE



Bezeichnung	roh= Messing	mc= mattchrom	gc= glanzchrom	Ral = lackiert
JASP 3/8" 57°C RTI- 035	Art. Nr. 801 000	Art. Nr. 801 001	Art. Nr. 801 002	Art. Nr. 801 003
JASP 3/8" 68°C RTI- 035	Art. Nr. 801 010	Art. Nr. 801 011	Art. Nr. 801 012	Art. Nr. 801 013
JASP 3/8" 79°C RTI- 035	Art. Nr. 801 020	Art. Nr. 801 021	Art. Nr. 801 022	Art. Nr. 801 023
JASP 3/8" 93°C RTI- 035	Art. Nr. 801 030	Art. Nr. 801 031	Art. Nr. 801 032	Art. Nr. 801 033
JASP 3/8" 141°C RTI- 035	Art. Nr. 801 040	Art. Nr. 801 041	Art. Nr. 801 042	Art. Nr. 801 043
Vds- Nr. G 4950031				
JASP 3/8" 57°C RTI- 055	Art. Nr. 801 050	Art. Nr. 801 051	Art. Nr. 801 052	Art. Nr. 801 053
JASP 3/8" 68°C RTI- 055	Art. Nr. 801 060	Art. Nr. 801 061	Art. Nr. 801 062	Art. Nr. 801 063
JASP 3/8" 79°C RTI- 055	Art. Nr. 801 070	Art. Nr. 801 071	Art. Nr. 801 072	Art. Nr. 801 073
JASP 3/8" 93°C RTI- 055	Art. Nr. 801 080	Art. Nr. 801 081	Art. Nr. 801 082	Art. Nr. 801 083
JASP 3/8" 141°C RTI- 055	Art. Nr. 801 090	Art. Nr. 801 091	Art. Nr. 801 092	Art. Nr. 801 093
JASP 3/8" 182°C RTI- 055	Art. Nr. 801 100	Art. Nr. 801 101	Art. Nr. 801 102	Art. Nr. 801 103
JASP 3/8" 260°C RTI- 055	Art. Nr. 801 105	Art. Nr. 801 106	Art. Nr. 801 107	Art. Nr. 801 108
Vds- Nr. G 4950034				
JASP 3/8" 57°C RTI- 105	Art. Nr. 801 110	Art. Nr. 801 111	Art. Nr. 801 112	Art. Nr. 801 113
JASP 3/8" 68°C RTI- 105	Art. Nr. 801 120	Art. Nr. 801 121	Art. Nr. 801 122	Art. Nr. 801 123
JASP 3/8" 79°C RTI- 105	Art. Nr. 801 130	Art. Nr. 801 131	Art. Nr. 801 132	Art. Nr. 801 133
JASP 3/8" 93°C RTI- 105	Art. Nr. 801 140	Art. Nr. 801 141	Art. Nr. 801 142	Art. Nr. 801 143
JASP 3/8" 141°C RTI- 105	Art. Nr. 801 150	Art. Nr. 801 151	Art. Nr. 801 152	Art. Nr. 801 153
JASP 3/8" 182°C RTI- 105	Art. Nr. 801 160	Art. Nr. 801 161	Art. Nr. 801 162	Art. Nr. 801 163
JASP 3/8" 260°C RTI- 105	Art. Nr. 801 170	Art. Nr. 801 171	Art. Nr. 801 172	Art. Nr. 801 173
Vds- Nr. G 4950037				