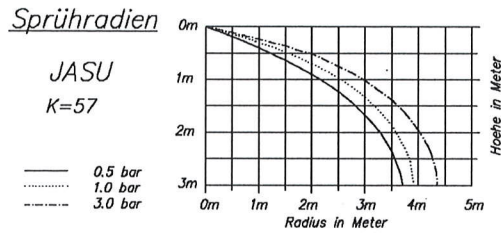
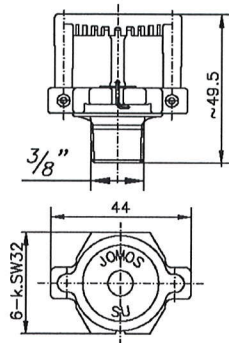


Schirmsprinkler DN10- K57, Typ: JASU



Technische Daten

Sprühcharakteristik	Schirmsprinkler SU, stehend
Ansprechempfindlichkeit	Quick- Response RTI- 035
	Standart- Response RTI- 055
	Normal- Response RTI- 105
max. zulässiger Betriebsdruck	PS 12.5
Auslösedruck	min. 0.35 bar
Auslösetemperatur	57°C, 68°C, 79°C, 93°C, 141°C, 182°C, 260°C
K- Faktor	K- 57

Material / Oberfläche

Sprinklerkörper	roh = Messing / mc = mattchrom gc = glanzchrom / Ral = farbig lackiert
Sprühteller	siehe Sprinklerkörper!
Glasfasshalter	Messing, glanzvernickelt
Glasfass	Borosilikatglas
Dichtung	Stahl, Teflon beschichtet
Stifte	Stahl, rostfrei x40Cr13

Oberflächen in chemisch vernickelt und vergoldet sind auch möglich

Betrieb

Das Glasfass enthält eine Flüssigkeit, die sich bei Hitze ausdehnt. Wenn die Auslösetemperatur erreicht ist, dehnt sich die Flüssigkeit so weit aus, dass das Glasfass platzt, womit der Sprinkler aktiviert wird und Wasser fließt.

Installation

Glasfasssprinkler, deren Glasfass gebrochen ist oder Flüssigkeit verloren hat, dürfen nicht installiert werden. Wenn man den Sprinkler waagrecht hält, muss eine kleine Luftblase sichtbar sein. Der Durchmesser der Luftblase liegt zwischen ca. 1.5mm für Auslösetemperaturen bis 57°C und 2.5mm für Auslösetemperaturen bis 260°C.

- Sprinkler dürfen nur durch geschultes Fachpersonal installiert werden.
- Sprinkler dürfen nur mit dem zum jeweiligen Sprinklertyp passenden Sprinklerwerkzeug montiert werden.
- Sprinkler erst nach Fertigstellung der Rohrinstallation in das Rohrnetz einschrauben.
- Das Einschraubgewinde (Fitting / Muffe) muss sauber, fett- und gratfrei sein.

Niemals dürfen Sprinkler aus einer beschädigten Verpackung verwendet werden.

Niemals dürfen heruntergefallene oder beschädigte Sprinkler eingebaut werden.

Immer Sprinkler zum Ausrichten im Uhrzeigersinn drehen. Das Ausrichten im Gegenuhrzeigersinn kann zu Leckage führen.

Warnung

- Die Sprinkler in der Originalverpackung sind nach den Anforderungen der Zulassungsstelle produziert und geprüft.
- Jede Veränderung der Sprinkler, z.B. das Anstreichen mit Farbe oder verdrehen des Sprühtellers, kann die Wirksamkeit des Sprinklers beeinträchtigen und führt zum Erlöschen der Zulassung und etwaiger Gewährleistungsansprüche an die JOMOS EuroSprinkler AG.
- Sprinkler (Messing und verchromt) dürfen nur in normaler Umgebungsatmosphäre installiert werden. In Bereichen in denen mit aggressiver, korrosiver Atmosphäre oder mit Kriechströmen zu rechnen ist, müssen Sprinkler mit geeigneter Beschichtung oder Edelstahlsprinkler eingesetzt werden.

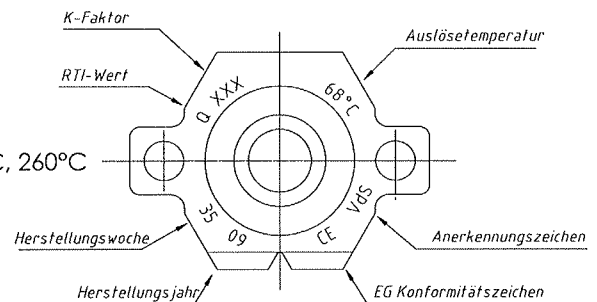
Bestellverfahren

Geben Sie bei jeder Bestellung die vollständige Bezeichnung mit der dazugehörigen Artikelnummer an. Siehe Tabelle bezüglich der kompletten Bezeichnungen und Teilenummern.

z. B. JASU 3/8" 79°C RTI- 035 roh (Art. Nr. 802 020)

Legende zur Sprinklerbeschriftung

RTI- Wert	Q = RTI- 035, S = RTI- 055, N = RTI- 105
Herstellungswoche	35 = Kalenderwoche 35
Herstellungsjahr	93 = Jahr 1993
Auslösetemperatur	57°C, 68°C , 79°C, 93°C, 141°C, 182°C, 260°C
K- Faktor	K- 57, K- 80, K- 115, K- 160
Anerkennungszeichen	Vds
EG- Konformitätszeichen	CE



Bezeichnung	roh= Messing	mc= mattchrom	gc= glanzchrom	Ral = lackiert
JASU 3/8" 57°C RTI- 035	Art. Nr. 802 000	Art. Nr. 802 001	Art. Nr. 802 002	Art. Nr. 802 003
JASU 3/8" 68°C RTI- 035	Art. Nr. 802 010	Art. Nr. 802 011	Art. Nr. 802 012	Art. Nr. 802 013
JASU 3/8" 79°C RTI- 035	Art. Nr. 802 020	Art. Nr. 802 021	Art. Nr. 802 022	Art. Nr. 802 023
JASU 3/8" 93°C RTI- 035	Art. Nr. 802 030	Art. Nr. 802 031	Art. Nr. 802 032	Art. Nr. 802 033
JASU 3/8" 141°C RTI- 035	Art. Nr. 802 040	Art. Nr. 802 041	Art. Nr. 802 042	Art. Nr. 802 043
Vds- Nr. G 4950030				
JASU 3/8" 57°C RTI- 055	Art. Nr. 802 050	Art. Nr. 802 051	Art. Nr. 802 052	Art. Nr. 802 053
JASU 3/8" 68°C RTI- 055	Art. Nr. 802 060	Art. Nr. 802 061	Art. Nr. 802 062	Art. Nr. 802 063
JASU 3/8" 79°C RTI- 055	Art. Nr. 802 070	Art. Nr. 802 071	Art. Nr. 802 072	Art. Nr. 802 073
JASU 3/8" 93°C RTI- 055	Art. Nr. 802 080	Art. Nr. 802 081	Art. Nr. 802 082	Art. Nr. 802 083
JASU 3/8" 141°C RTI- 055	Art. Nr. 802 090	Art. Nr. 802 091	Art. Nr. 802 092	Art. Nr. 802 093
JASU 3/8" 182°C RTI- 055	Art. Nr. 802 100	Art. Nr. 802 101	Art. Nr. 802 102	Art. Nr. 802 103
JASU 3/8" 260°C RTI- 055	Art. Nr. 802 105	Art. Nr. 802 106	Art. Nr. 802 107	Art. Nr. 802 108
Vds- Nr. G 4950033				
JASU 3/8" 57°C RTI- 105	Art. Nr. 802 110	Art. Nr. 802 111	Art. Nr. 802 112	Art. Nr. 802 113
JASU 3/8" 68°C RTI- 105	Art. Nr. 802 120	Art. Nr. 802 121	Art. Nr. 802 122	Art. Nr. 802 123
JASU 3/8" 79°C RTI- 105	Art. Nr. 802 130	Art. Nr. 802 131	Art. Nr. 802 132	Art. Nr. 802 133
JASU 3/8" 93°C RTI- 105	Art. Nr. 802 140	Art. Nr. 802 141	Art. Nr. 802 142	Art. Nr. 802 143
JASU 3/8" 141°C RTI- 105	Art. Nr. 802 150	Art. Nr. 802 151	Art. Nr. 802 152	Art. Nr. 802 153
JASU 3/8" 182°C RTI- 105	Art. Nr. 802 160	Art. Nr. 802 161	Art. Nr. 802 162	Art. Nr. 802 163
JASU 3/8" 260°C RTI- 105	Art. Nr. 802 170	Art. Nr. 802 171	Art. Nr. 802 172	Art. Nr. 802 173
Vds- Nr. G 4950036				