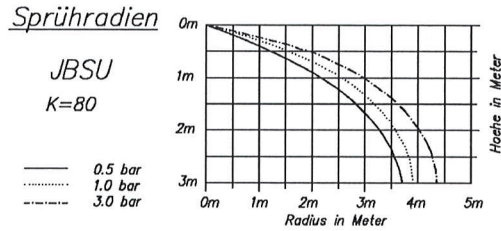
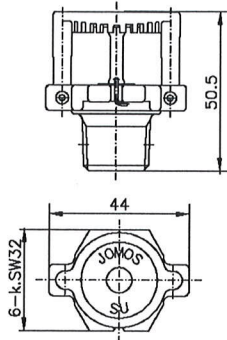


Schirmsprinkler DN15- K80, Typ: JBSU



Technische Daten

Sprühcharakteristik	Schirmsprinkler SU, stehend
Ansprechempfindlichkeit	Quick- Response RTI- 035
	Standart- Response RTI- 055
	Normal- Response RTI- 105
max. zulässiger Betriebsdruck	PS 12.5
Auslösedruck	min. 0.35 bar
Auslösetemperatur	57°C, 68°C, 79°C, 93°C, 141°C, 182°C, 260°C
K- Faktor	K- 80

Material / Oberfläche

Sprinklerkörper	roh = Messing	/	mc = mattchrom
	gc = glanzchrom	/	Ral = farbig lackiert
Sprühteller	siehe Sprinklerkörper!		
Glasfasshalter	Messing, glanzvernickelt		
Glasfass	Borosilikatglas		
Dichtung	Stahl, Teflon beschichtet		
Stifte	Stahl, rostfrei x40Cr13		

Oberflächen in chemisch vernickelt und vergoldet sind auch möglich

Betrieb

Das Glasfass enthält eine Flüssigkeit, die sich bei Hitze ausdehnt. Wenn die Auslösetemperatur erreicht ist, dehnt sich die Flüssigkeit so weit aus, dass das Glasfass platzt, womit der Sprinkler aktiviert wird und Wasser fließt.

Installation

Glasfasssprinkler, deren Glasfass gebrochen ist oder Flüssigkeit verloren hat, dürfen nicht installiert werden. Wenn man den Sprinkler waagrecht hält, muss eine kleine Luftblase sichtbar sein. Der Durchmesser der Luftblase liegt zwischen ca. 1.5mm für Auslösetemperaturen bis 57°C und 2.5mm für Auslösetemperaturen bis 260°C.

- Sprinkler dürfen nur durch geschultes Fachpersonal installiert werden.
- Sprinkler dürfen nur mit dem zum jeweiligen Sprinklertyp passenden Sprinklerwerkzeug montiert werden.
- Sprinkler erst nach Fertigstellung der Rohrinstallation in das Rohrnetz einschrauben.
- Das Einschraubgewinde (Fitting / Muffe) muss sauber, fett- und gratfrei sein.

Niemals dürfen Sprinkler aus einer beschädigten Verpackung verwendet werden.

Niemals dürfen heruntergefallene oder beschädigte Sprinkler eingebaut werden.

Immer Sprinkler zum Ausrichten im Uhrzeigersinn drehen. Das Ausrichten im Gegenuhrzeigersinn kann zu Leckage führen.

Warnung

- Die Sprinkler in der Originalverpackung sind nach den Anforderungen der Zulassungsstelle produziert und geprüft.
- Jede Veränderung der Sprinkler, z.B. das Anstreichen mit Farbe oder verdrehen des Sprühtellers, kann die Wirksamkeit des Sprinklers beeinträchtigen und führt zum Erlöschen der Zulassung und etwaiger Gewährleistungsansprüche an die JOMOS EuroSprinkler AG.
- Sprinkler (Messing und verchromt) dürfen nur in normaler Umgebungsatmosphäre installiert werden. In Bereichen in denen mit aggressiver, korrosiver Atmosphäre oder mit Kriechströmen zu rechnen ist, müssen Sprinkler mit geeigneter Beschichtung oder Edelstahlsprinkler eingesetzt werden.

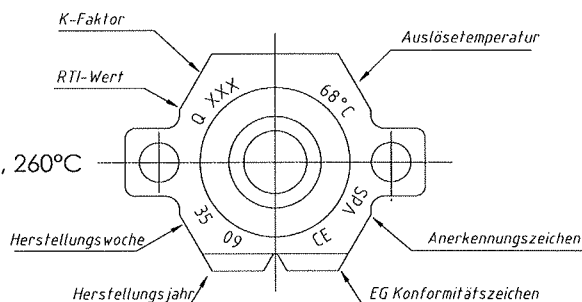
Bestellverfahren

Geben Sie bei jeder Bestellung die vollständige Bezeichnung mit der dazugehörigen Artikelnummer an. Siehe Tabelle bezüglich der kompletten Bezeichnungen und Teilenummern.

z. B. JBSU 1/2" 79°C RTI- 035 roh (Art. Nr. 807 020)

Legende zur Sprinklerbeschriftung

RTI- Wert	Q = RTI- 035, S = RTI- 055, N = RTI- 105
Herstellungswoche	35 = Kalenderwoche 35
Herstellungsjahr	93 = Jahr 1993
Auslösetemperatur	57°C, 68°C , 79°C, 93°C, 141°C, 182°C, 260°C
K- Faktor	K- 57, K- 80, K- 115, K- 160
Anerkennungszeichen	VdS
EG- Konformitätszeichen	CE



Bezeichnung	roh= Messing	mc= mattchrom	gc= glanzchrom	Ral = lackiert
JBSU 1/2" 57°C RTI- 035	Art. Nr. 807 000	Art. Nr. 807 001	Art. Nr. 807 002	Art. Nr. 807 003
JBSU 1/2" 68°C RTI- 035	Art. Nr. 807 010	Art. Nr. 807 011	Art. Nr. 807 012	Art. Nr. 807 013
JBSU 1/2" 79°C RTI- 035	Art. Nr. 807 020	Art. Nr. 807 021	Art. Nr. 807 022	Art. Nr. 807 023
JBSU 1/2" 93°C RTI- 035	Art. Nr. 807 030	Art. Nr. 807 031	Art. Nr. 807 032	Art. Nr. 807 033
JBSU 1/2" 141°C RTI- 035	Art. Nr. 807 040	Art. Nr. 807 041	Art. Nr. 807 042	Art. Nr. 807 043
Vds- Nr. G 4950003				
JBSU 1/2" 57°C RTI- 055	Art. Nr. 807 050	Art. Nr. 807 051	Art. Nr. 807 052	Art. Nr. 807 053
JBSU 1/2" 68°C RTI- 055	Art. Nr. 807 060	Art. Nr. 807 061	Art. Nr. 807 062	Art. Nr. 807 063
JBSU 1/2" 79°C RTI- 055	Art. Nr. 807 070	Art. Nr. 807 071	Art. Nr. 807 072	Art. Nr. 807 073
JBSU 1/2" 93°C RTI- 055	Art. Nr. 807 080	Art. Nr. 807 081	Art. Nr. 807 082	Art. Nr. 807 083
JBSU 1/2" 141°C RTI- 055	Art. Nr. 807 090	Art. Nr. 807 091	Art. Nr. 807 092	Art. Nr. 807 093
JBSU 1/2" 182°C RTI- 055	Art. Nr. 807 100	Art. Nr. 807 101	Art. Nr. 807 102	Art. Nr. 807 103
JBSU 1/2" 260°C RTI- 055	Art. Nr. 807 105	Art. Nr. 807 106	Art. Nr. 807 107	Art. Nr. 807 108
Vds- Nr. G 4950006				
JBSU 1/2" 57°C RTI- 105	Art. Nr. 807 110	Art. Nr. 807 111	Art. Nr. 807 112	Art. Nr. 807 113
JBSU 1/2" 68°C RTI- 105	Art. Nr. 807 120	Art. Nr. 807 121	Art. Nr. 807 122	Art. Nr. 807 123
JBSU 1/2" 79°C RTI- 105	Art. Nr. 807 130	Art. Nr. 807 131	Art. Nr. 807 132	Art. Nr. 807 133
JBSU 1/2" 93°C RTI- 105	Art. Nr. 807 140	Art. Nr. 807 141	Art. Nr. 807 142	Art. Nr. 807 143
JBSU 1/2" 141°C RTI- 105	Art. Nr. 807 150	Art. Nr. 807 151	Art. Nr. 807 152	Art. Nr. 807 153
JBSU 1/2" 182°C RTI- 105	Art. Nr. 807 160	Art. Nr. 807 161	Art. Nr. 807 162	Art. Nr. 807 163
JBSU 1/2" 260°C RTI- 105	Art. Nr. 807 170	Art. Nr. 807 171	Art. Nr. 807 172	Art. Nr. 807 173
Vds- Nr. G 4950009				