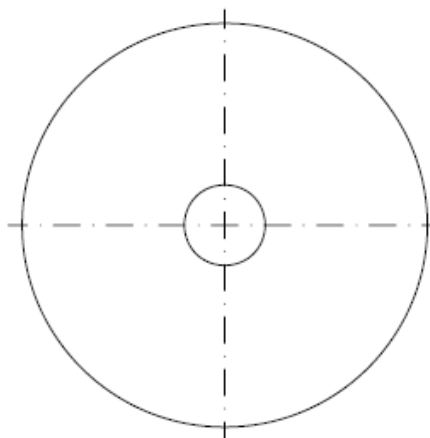
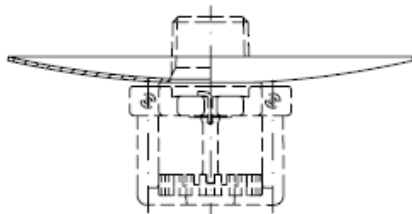


Stahlblech- Rosette $\frac{3}{8}$ " , $\frac{1}{2}$ " , $\frac{3}{4}$ " & HTS (d= 110mm)



Sprinkler $\frac{3}{8}$ " & $\frac{1}{2}$ "

Bezeichnung	Artikel Nr.	Oberfläche	Durchmesser	Höhe	Gewicht
Stahlblech- Rosette	527 131	Stahlblech mattverchromt	110.0 x 22.0	7.0	0.073
Stahlblech- Rosette	527 134	Stahlblech glanzverchromt	110.0 x 22.0	7.0	0.073
Stahlblech- Rosette	527 137	Stahlblech lackiert	110.0 x 22.0	7.0	0.073

Sprinkler $\frac{3}{4}$ "

Bezeichnung	Artikel Nr.	Oberfläche	Durchmesser	Höhe	Gewicht
Stahlblech- Rosette	527 110	Stahlblech mattverchromt	65.0 x 28.0	7.0	0.071
Stahlblech- Rosette	527 111	Stahlblech glanzverchromt	65.0 x 28.0	7.0	0.071
Stahlblech- Rosette	527 180	Stahlblech lackiert	65.0 x 28.0	7.0	0.071

HTS- Sprinkler

Bezeichnung	Artikel Nr.	Oberfläche	Durchmesser	Höhe	Gewicht
Stahlblech- Rosette	527 114	Stahlblech mattverchromt	110.0 x 30.5	7.0	0.071
Stahlblech- Rosette	527 115	Stahlblech glanzverchromt	110.0 x 30.5	7.0	0.071
Stahlblech- Rosette	527 116	Stahlblech lackiert	110.0 x 30.5	7.0	0.071

Masse in **mm** / Gewicht in **Kg**

Material

Stahlblech St.1203

Verwendung

hängende Sprinkler und Sprühflutdüsen $\frac{3}{8}$ " , $\frac{1}{2}$ " & $\frac{3}{4}$ " , sowie HTS- Sprinkler

Hinweis

Rosette kann nicht nachträglich montiert werden!

Oberflächen in Messing und rostfreiem Stahl sind auch möglich!