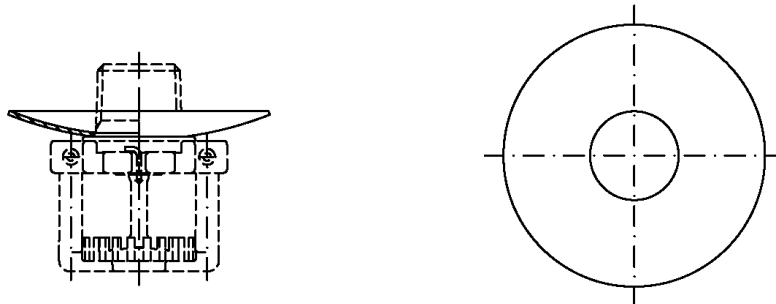


Stahlblech- Rosette $\frac{3}{8}$ " , $\frac{1}{2}$ " & $\frac{3}{4}$ " (d= 65mm)



Sprinkler $\frac{3}{8}$ " & $\frac{1}{2}$ "

Bezeichnung	Artikel Nr.	Oberfläche	Durchmesser	Höhe	Gewicht
Stahlblech- Rosette	527 101	Stahlblech mattverchromt	65.0 x 22.0	7.0	0.025
Stahlblech- Rosette	527 104	Stahlblech glanzverchromt	65.0 x 22.0	7.0	0.025
Stahlblech- Rosette	527 107	Stahlblech lackiert	65.0 x 22.0	7.0	0.025
Stahlblech- Rosette	527 106	Stahlblech vergoldet	65.0 x 22.0	7.0	0.025

Sprinkler $\frac{3}{4}$ "

Bezeichnung	Artikel Nr.	Oberfläche	Durchmesser	Höhe	Gewicht
Stahlblech- Rosette	527 110	Stahlblech mattverchromt	65.0 x 28.0	7.0	0.023
Stahlblech- Rosette	527 111	Stahlblech glanzverchromt	65.0 x 28.0	7.0	0.023
Stahlblech- Rosette	527 180	Stahlblech lackiert	65.0 x 28.0	7.0	0.025

HTS- Sprinkler

Bezeichnung	Artikel Nr.	Oberfläche	Durchmesser	Höhe	Gewicht
Stahlblech- Rosette	527 114	Stahlblech mattverchromt	65.0 x 30.5	7.0	0.023
Stahlblech- Rosette	527 115	Stahlblech glanzverchromt	65.0 x 30.5	7.0	0.023
Stahlblech- Rosette	527 116	Stahlblech lackiert	65.0 x 30.5	7.0	0.025

Masse in mm / Gewicht in Kg

Material

Stahlblech St.1203

Verwendung

hängende Sprinkler und Sprühflutdüsen $\frac{3}{8}$ " , $\frac{1}{2}$ " & $\frac{3}{4}$ " , sowie HTS- Sprinkler

Hinweis

Rosette kann nicht nachträglich montiert werden!

Oberflächen in Messing und rostfreiem Stahl sind auch möglich!