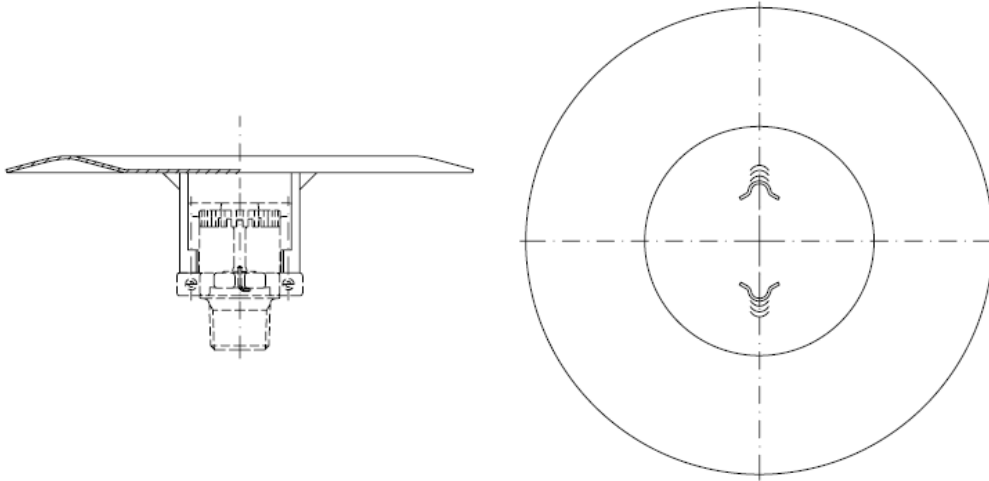


JOMOS Wärmestau und Tropfschutzhaube für stehende Sprinkler



Bezeichnung	Artikel Nr.	Oberfläche	Durchmesser	Höhe	Gewicht
Wärmestau- und Tropfschutzhaube	527 009	Stahlblech verzinkt	165.0	44.0	0.176

Masse in **mm** / Gewicht in **Kg**

Material

Stahlblech St. 37- 2

Verwendung

alle stehenden JOMOS Sprinkler und Sprühflutdüsen außer K- 160 Sprinkler

Hinweis

Wärmestau- und Tropfschutzhaube kann nachträglich montiert werden!